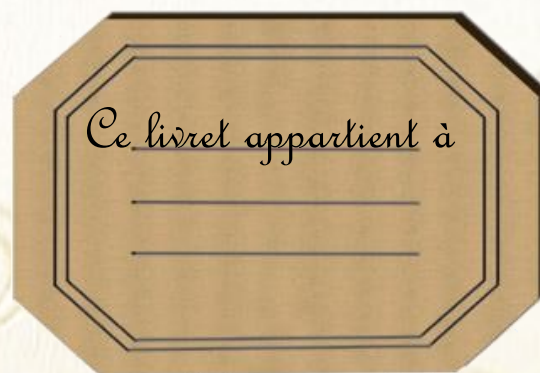


A la découverte du  
*Château de Castries*



*Livret  
jeux*





# Le petit Versailles du Languedoc

Né en 1613, *André Le Nôtre* est un paysagiste et architecte exceptionnel.

En 1656, Armand de Castries fait appel à lui pour concevoir les jardins du château de Castries. Le Nôtre vient d'achever les dessins du parc de Vaux le Vicomte, et c'est lui qui dessinera pour Louis XIV les fabuleux jardins du château de Versailles !

C'est pour cette raison qu'on a surnommé le château de Castries "Petit Versailles du Languedoc"



## Les jardins à la Française

Typiques du XVII<sup>e</sup> siècle, ils sont organisés de manière symétrique et construits à partir de figures géométriques.

*Le parc en quelques chiffres*  
15 hectares  
2000 arbres  
3 bassins



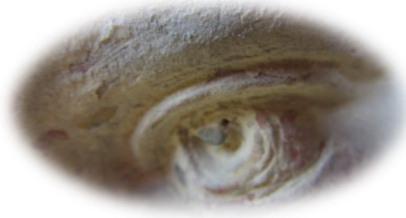
**A quels arbres du parc appartiennent ces feuilles?**



Dirige-toi vers les terrasses...



Retrouve ces détails sur la statue de l'Amour...



Depuis les terrasses, tu peux admirer la symétrie du parc.

Attention à ne pas trop te pencher !

## L'Orangerie

L'Orangerie était le bâtiment où l'on abritait les plantes en pots pendant l'hiver, comme les orangers ou les citronniers.

L'été, une fois les plantes sorties, l'Orangerie devenait un lieu de réception.



## L'aqueduc

Pour créer les jardins, Le Nôtre a besoin que l'eau arrive au château. Pour cela, *Pierre-Paul Riquet*, l'architecte du canal du Midi, va construire un grand aqueduc entre la source de Fontgrand et le château, de 1670 à 1676.



L'aqueduc en quelques chiffres  
6822 m de long  
3 m de dénivelé  
6 ans de travaux  
100 arceaux  
6000 soldats ont participé  
aux travaux



L'eau de l'aqueduc arrive au château dans l'Orangerie puis est stockée dans une grande citerne placée sous la cour. Cela est rappelé sur le bas relief que l'on appelle aussi « **allégorie** »



## Trace le symétrique



**L'Albergue** L'aqueduc amène l'eau au château depuis la source de Fontgrand, cadeau de l'évêque de Montpellier. Pour renouveler ce don, la famille de Castries offre une paire de gants à chaque évêque de Montpellier. Cette tradition est toujours respectée !

## Les de la Croix de Castries, une famille au service de la France

Dés 1495, **Guillaume de la Croix** achète le bâtiment qui était beaucoup plus petit à l'époque.

C'est **René-Gaspard de Castries** qui, en 1565, commencera la construction du château actuel.



## *Charles-Eugène de Castries, au service du Roi*

Plus jeune maréchal de France, ministre de la Marine de Louis XIV, il participe à la bataille de *Yorktown* aux Etats-Unis, qui aide les américains à prendre leur indépendance en 1776, face aux anglais. Suprême honneur, il sera nommé Maréchal de France.

On lui doit le code maritime français appelé encore aujourd'hui "code Castries".

A la Révolution, le château est saccagé, vendu et partagé en 14 morceaux !

Il sera même utilisé comme hôpital...



En 1980, *René de Castries*, historien et écrivain, restaure le château, le parc et la cour d'honneur qui avaient été transformés. A sa mort, il lègue le château à l'Académie Française.

Aujourd'hui, le château appartient à la commune de Castries qui l'a racheté en 2013.

### *"Fidèle à son Roy et à l'honneur"*

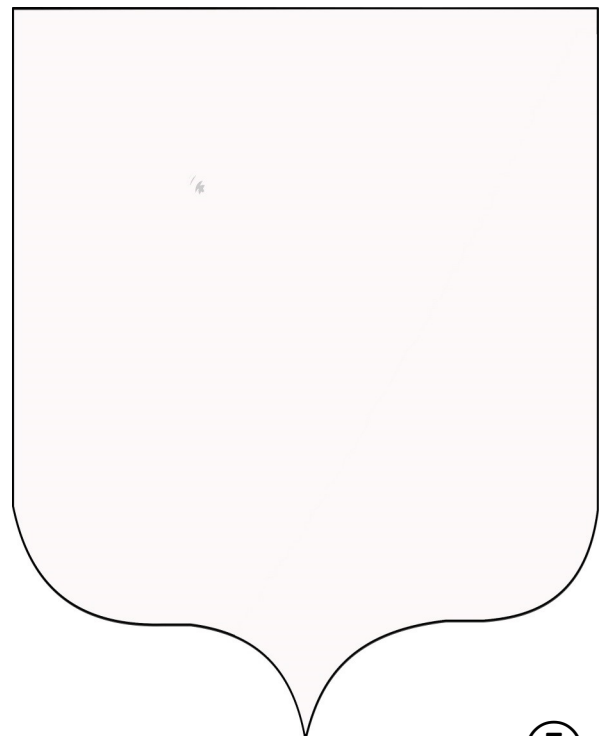


C'est la devise de la famille de la Croix de Castries. Son blason est *d'Azur, à la croix d'Or*.



**Invente le blason de ta famille !**

**Tu peux y dessiner ton animal préféré, des formes géométriques, des couleurs...**



# Le Château

En forme de U, il est du style Renaissance et a été construit en pierres des carrières de Castries.

L'aile *Est* semble inachevée. Certains disent qu'elle aurait été incendiée par le duc de Rohan en 1622 . Mais d'autres pensent que cette aile n'a en fait jamais été achevée.



Les toits des trois pavillons carrés (tours) sont recouverts de tuiles vernissées.



**Combien comptes-tu de couleurs différentes ?**



3

5

4

6

*Louis XIV, le Roi Soleil*, n'est jamais venu visiter le Château de Castries.

Pourtant, il y a une statue le représentant dans la cour d'honneur du Château.

**Oups, Louis XIV a  
perdu sa perruque !  
Redessine-la !**



**En faisant le tour du château, regarde les façades :  
tu découvriras des fenêtres en trompe l'œil !**



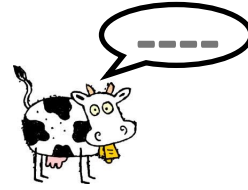


Elles ornent les façades du château, découvre leur nom grâce à ce rébus !

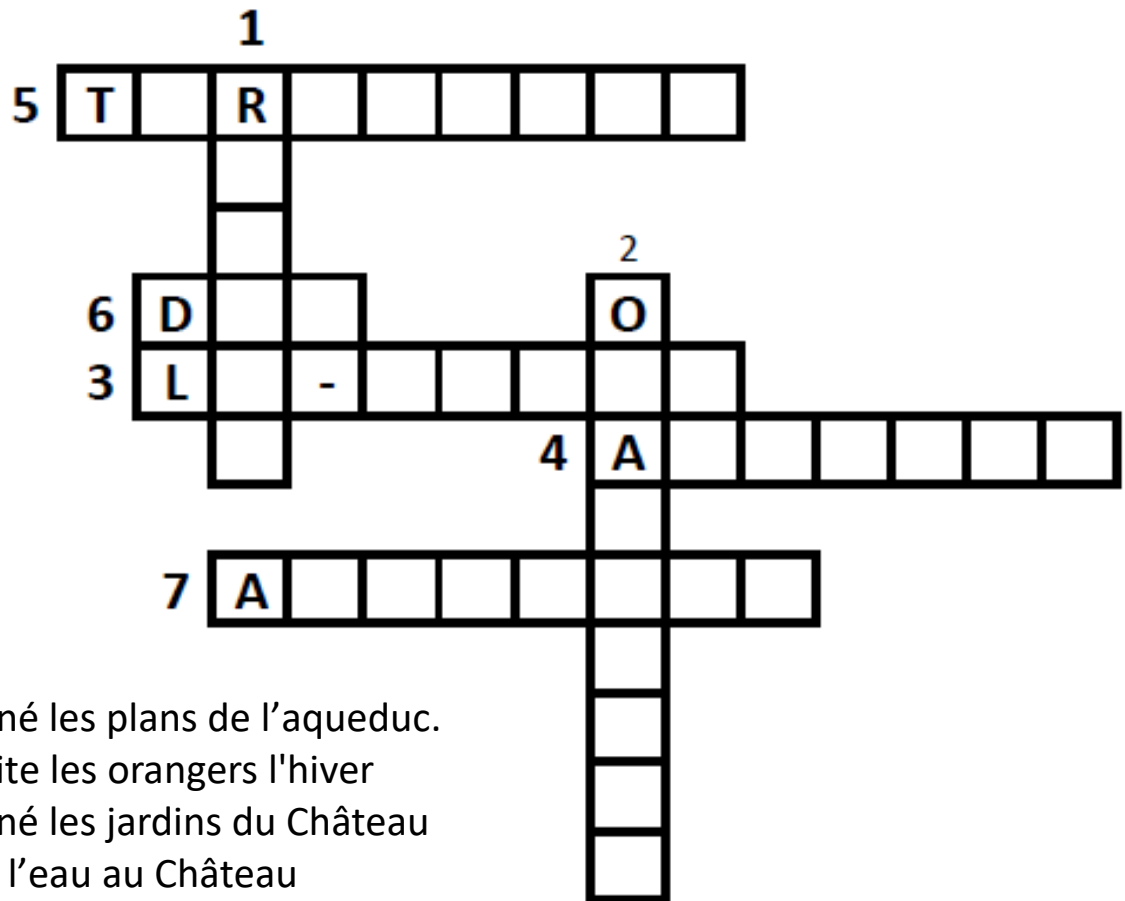


TRE  
LBE

?BCD



## Mots fléchés



- 1 - Il a dessiné les plans de l'aqueduc.
- 2 - On y abrite les orangers l'hiver
- 3 - Il a dessiné les jardins du Château
- 4 - Il amène l'eau au Château
- 5 - Tu y as vu deux bassins symétriques
- 6 - C'est le rang le plus haut de la noblesse française
- 7 - C'est la tradition d'offrir une paire de gants à chaque nouvel évêque



**Pierre-Paul Riquet a dessiné les plans de l'Aqueduc de Castries.**

**Quelle autre grande réalisation lui doit-on ?**

- Le canal de Suez       Le canal de Panama
- Le canal du Midi       Le canal carpien



**Page 8 :** Le canal du Midi

**Mots fichés :** 1 - RIQUET ; 2 - ORANGERIE ; 3 - LE NOTRE ; 4 - AQUEUDUC ; 5 - TERRASSES ; 6 - DUC ; 7 - ALBERGUE

**Page 7 :** rébus : fenêtre à meneaux

**Page 6 :** la réponse est 5

**Page 2 :** buis - figuier - platane - marronnier - cyprés

*Solutions*