

Un Si Grand Soleil est la série quotidienne la plus regardée en France.

Près de 4 millions de téléspectateurs suivent quotidiennement les intrigues tournées à Montpellier et aux alentours de la métropole profitant ainsi de la beauté et de la diversité des paysages qu'offre la région Occitanie. Ils découvrent, au fil des séquences, toutes les facettes de Montpellier, ville millénaire entre mer et montagne, en perpétuelle expansion mais qui a su cultiver et maintenir un art de vivre tout à fait singulier.

Munis de cette carte, arpentez la ville, découvrez en son histoire, et partez à la rencontre des lieux de tournage emblématiques de la série



Retrouvez votre série
UN SI GRAND SOLEIL,
france.tv • 2

du lundi au vendredi à 20h45 sur France 2
Mais aussi sur Facebook, Instagram, Twitter, Youtube !

OFFICE DE TOURISME & DES CONGRÈS
DE MONTPELLIER MÉDITERRANÉE MÉTROPOLE
Ouvert 7j/7
Place de la Comédie
30, allée Jean de Lattre de Tassigny
34000 Montpellier
T. +33 (0)4 67 60 60 60
contact@ot-montpellier.fr

BUREAU D'INFORMATION TOURISTIQUE
LATTES : +33 (0)7 72 43 65 08
VILLENEUVE-LÈS-MAGUELONE

MONTPELLIER-TOURISME.FR

#MONTPELLIERNOW



Crédits photos : © France 2 studio - © Fabrice Mardel FTV - Philippe Lemaire FTV - © Christophe Cambon - © Dorotea Guenet - © OTM



FANS DE LA SÉRIE ? NOUS AUSSI !

DECOUVREZ LES OFFRES PRODUITS UN SI GRAND SOLEIL

Deux visites guidées au choix

Montpellier au cœur de la série, pour découvrir les lieux phare du centre historique, et **Secrets de Tournage dans les quartiers contemporains**. Des balades commentées de deux heures pour combiner découverte patrimoniale et anecdotes captivantes issues directement des plateaux de tournage !

Gamme Un si Grand Soleil

En vente exclusive à l'Office de tourisme de Montpellier, place de la Comédie, retrouvez la collection d'objets souvenirs aux couleurs de la série : Mug, stylo, livre, sac etc... Faites-vous plaisir !



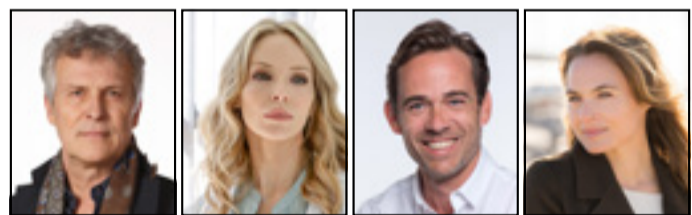
RÉSERVEZ VOTRE VISITE SUR MONTPELLIER-TOURISME.FR
Visites privatives sur demande :
04 67 60 19 19/26



EN VENTE À L'OFFICE DE TOURISME, PLACE DE LA COMÉDIE.
POSSIBILITÉ VENTE EN LIGNE. RENSEIGNEMENT 04 67 60 60 60

LES PERSONNAGES, qui est qui, qui fait quoi. Tour de piste des principaux personnages.

L'HÔPITAL



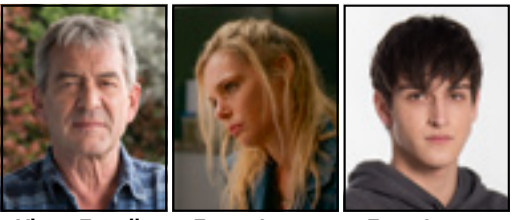
Alain Alphand Janet Lewis Evan Cresson Claire Estrella



Laurine Laumière Yasmine Benjelloun David Provins

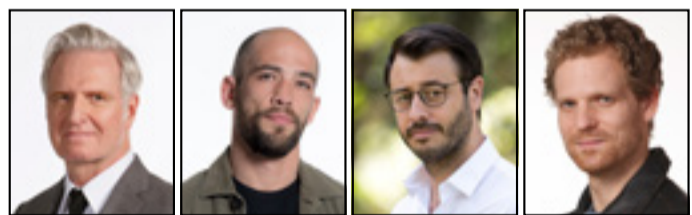


L'EQUIPE DE LA PAILLOTE



Victor Estrella Emma Lopez Enzo Graçay

LES MEMBRES DU COMMISSARIAT

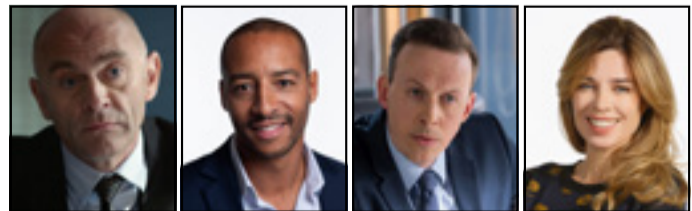


Clément Becker Manu Leoni Alex Levy Yann Cross



Thierry Valois Elise Borel Hugo Touré

LES FEMMES ET HOMMES DE LOI



Procureur Vincent Bernier Procureur Michel Picard Juge Laplace Cécile Alphand



Florent Graçay Claudine Becker Johanna Lemeur Serge Levars



Chloé Cresson

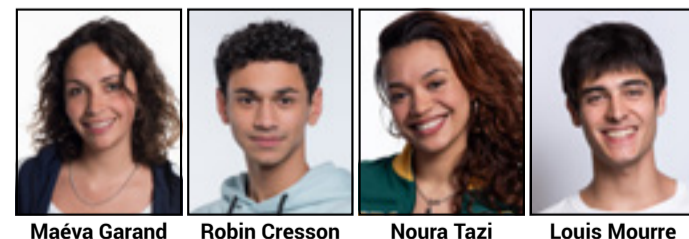
LES LYCEENS ET LEURS PROFS



Eve Prodi Sabine Becker Monette Réal



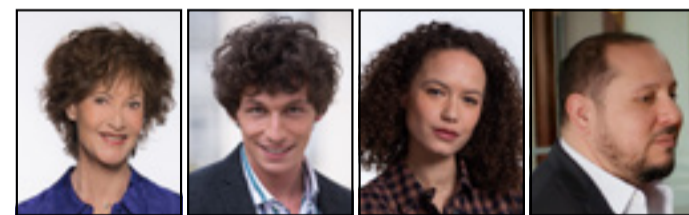
Achille Lemeur Thaïs Collignon Tom Lopez Tiago Martin



Maéva Garand Robin Cresson Noura Tazi Louis Mourre



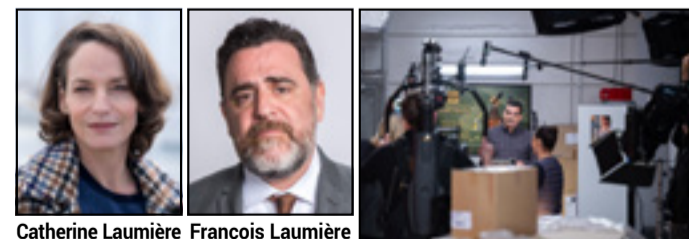
L-COSMETIQUES



Elisabeth Bastide Boris Laumière Muriel Nasco Laurent Bertier



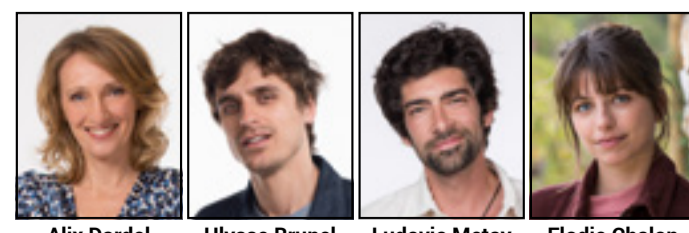
Bilal Alami Enric Réal Carine Garand Léonor Lastéra



Catherine Laumière François Laumière

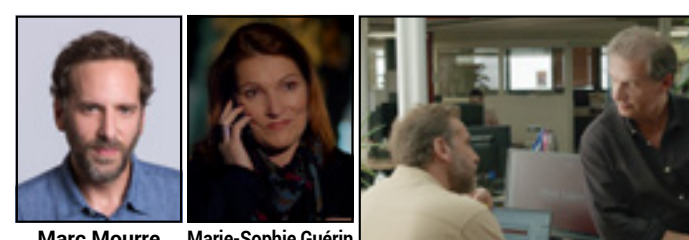
LAUMIÈRE SANTÉ

GALERIE ALIX



Alix Dardel Ulysse Brunel Ludovic Metay Elodie Chalon

LES DEFENSEURS DE LA NATURE



Marc Mourre Marie-Sophie Guérin

LES JOURNALISTES

LES LIEUX EMBLÉMATIQUES DE LA SÉRIE

De quartiers en quartiers, de places en placettes, retrouvez les décors phare de la série.

Des lieux de vie incontournables de Montpellier et ses environs, qui abritent les intrigues et les temps forts de la vie de nos personnages préférés !



MONTPELLIER

01. PLACE DE LA COMÉDIE

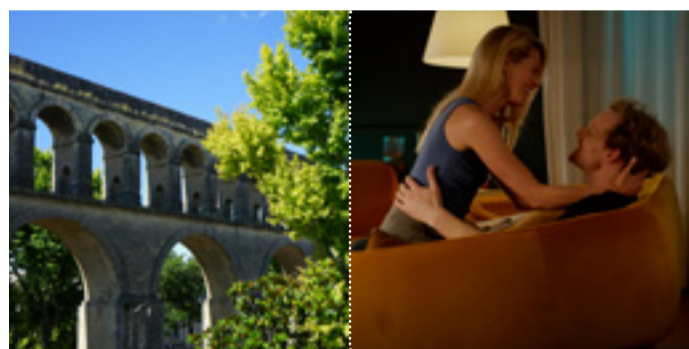


Avec son opéra et ses terrasses animées, la Place de la Comédie est un incontournable pour quiconque souhaite profiter de l'ambiance montpelliéraine. C'est là qu'habitent Eve et Manu.

Autrefois appelée Place de l'œuf pour sa forme ovale, elle constitue l'un des plus vastes espaces piétonniers d'Europe. Aménagée à partir du XVII^e siècle, c'est aujourd'hui le lieu de RDV incontournable des Montpelliérains, dans la vie comme dans la série.

Accès : Ligne 1 et 2 - Arrêt Comédie

05. ARCEAUX



C'est dans ce quartier que vivent désormais Johanna et Yann. Vous reconnaîtrez aisément les lieux, grâce à l'Aqueduc Saint Clément, véritable emblème du quartier !

Encore un quartier où il fait bon vivre à Montpellier ! A l'ombre de l'Aqueduc et de ses 236 arches, les pétanqueurs se donnent rendez-vous pour passer un bon moment, comme on le ferait dans un village. En famille ou entre amis, on prend le temps.

Accès : Ligne 4 Peyrou Arc de triomphe – Ligne 3 Plan Cabanes

09. MÉDIATHÈQUE ÉMILE ZOLA



Bienvenue à l'hôpital ! C'est devant cette entrée que sont tournées les scènes extérieures, tandis que les scènes intérieures sont quant à elles enregistrées en studio

Imaginé par l'architecte Paul Chemetov, la médiathèque E.Zola se situe à l'intersection de deux quartiers : Antigone, conçu par Riccardo Boffil dans les années 1980, et Port Marianne qui réunit les plus grands noms de l'architecture contemporaine

Accès : Lignes 1 et 4 - Arrêt Place de l'Europe

EXTÉRIEURS DE MONTPELLIER

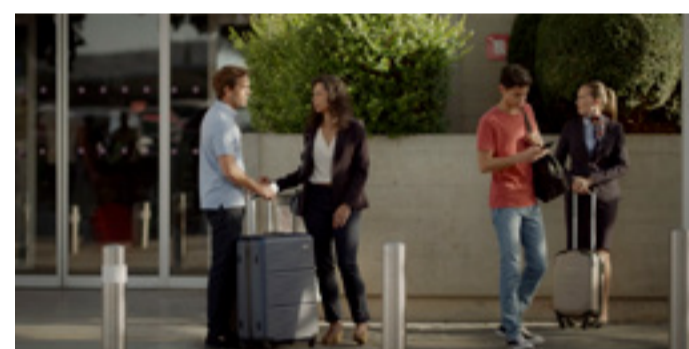
LA FERME



Un nouvel espace nature a récemment vu le jour dans la série. C'est ici que les défenseurs de la nature, Ludo et Elodie, y ont leur quartier

Situé à proximité de Montpellier, cet espace naturel existe bel et bien. Mais pour préserver la quiétude des lieux, nous n'en dirons pas plus...

11. L'AÉROPORT



Les uns arrivent, les autres partent. Lieu de transit par excellence, c'est au sein de l'aéroport que nombre de nos personnages font leur entrée, ou leur sortie transitoire, dans la série

Si vous repartez en avion de Montpellier, faites un tour au showroom dédié à la série « Un si grand soleil » dans lequel un espace détente représentant l'un des décors emblématiques de la série a été créé !

Accès : Depuis le Boulevard de l'Aéroport à Montpellier et depuis la Gare Montpellier Sud de France Prendre la Navette Aéroport Montpellier, ligne 620 ou Navette Aéroport : 25 minutes environ

02. ESPLANADE CHARLES DE GAULLE



Régulièrement mis en avant dans la série, « l'Espla » est le théâtre de nombreuses scènes de la vie quotidienne. Ludo s'y balade à vélo très souvent, de même que Marc et Louis empruntent ses larges allées en sortant de leur domicile.

L'Esplanade Charles de Gaulle, promenade ombragée égayée de guinguettes, constitue une étape rafraîchissante et reposante en lisière du centre historique. Musée Fabre, Pavillon populaire de la photographie, salle Bagouet, Corum/Opéra Berlioz ou encore jardin d'enfant, il y en a pour tous les goûts.

Accès : Ligne 1 et 2 arrêt Comédie ou Corum

06. ECUSSON



Bienvenue dans le quartier qui abrite la toute nouvelle colocation d'Elise, Ludo, Bilal, Flore et Tiago. Avec ses petites rues emblématiques, vous reconnaîtrez forcément l'endroit !

L'Écusson est le quartier le plus connu et le plus animé de Montpellier. De la rue St Guilhem au quartier St Anne en passant par la rue de la Loge, c'est le lieu de vie par excellence des montpelliérains : on s'y retrouve pour boire un verre en terrasse, faire du shopping, profiter de ses places et de ses lieux culturels...

Accès : Ligne 1 arrêt Comédie, Corum ou Louis Blanc, Ligne 4 arrêt Peyrou – Arc de Triomphe

10. BÂTIMENT PAGEZY

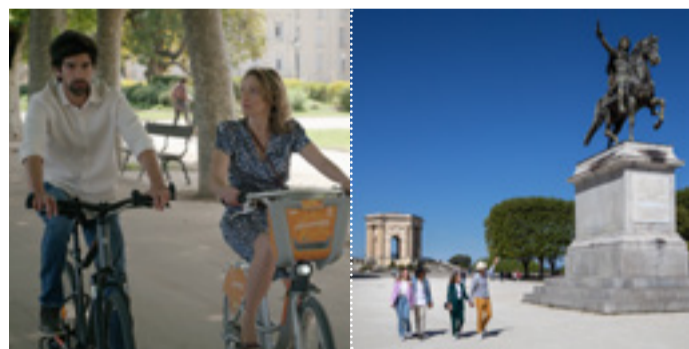


C'est ici, devant l'entrée du lycée Gustave Flaubert, que professeurs et lycéens se retrouvent, avant et après leur journée de cours.

Vous êtes ici dans l'ancien hôtel de ville de Montpellier. De nombreuses entreprises et services de la ville y sont installés dans les étages. On y trouve aussi, au rez-de-chaussée, la salle Pagezy mise à disposition des associations pour leurs activités

Accès : Ligne 1 - Arrêt Antigone, ou Comédie

03. PLACE ROYALE DU PEYROU



Pour les balades au grand air et en plein cœur de Montpellier, c'est ici que nos personnages se retrouvent ! On a tous en tête la grande discussion, nez au vent, entre Alix et Ludo le long des allées du Peyrou, tantant de le convaincre, la saison passée, de poursuivre à ses côtés ses extras d'escort boy !

Lieu de promenade incontournable du cœur de ville de Montpellier, elle sert d'écrin à la statue équestre de Louis XIV et forme un ensemble remarquable avec l'Arc de triomphe, le château d'eau et l'Aqueduc Saint Clément.

Accès : Ligne 4 – Arrêt Peyrou-Arc de Triomphe

04. PALAIS DE JUSTICE



La Juge et les procureurs de la série y ont leurs bureaux dans lequel passent de nombreux prévenus accompagnés de leurs avocats respectifs. Johanna, Florent, Claudine et leurs confrères y ont donc leur quartier, de même que le commissaire Becker très souvent convoqué pour échanger sur les enquêtes en cours.

Le palais de justice est élevé en 1692 à la gloire du Roi Soleil. Il est situé à proximité de la porte de Peyrou (Arc de triomphe) le long de la rue Foch. Son architecture et son emblématique escalier sont reconnaissables

Accès : Ligne 4 arrêt Peyrou – Arc de triomphe

07. TRAMWAY

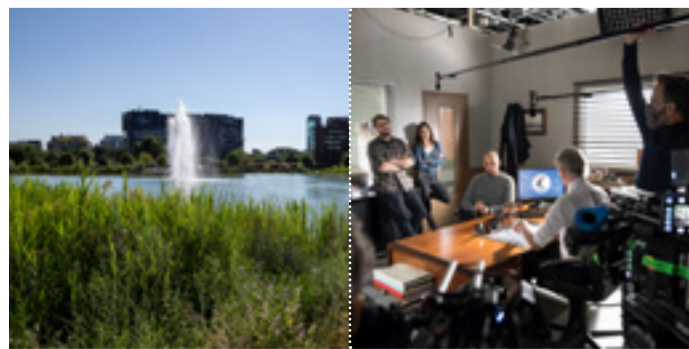


Comme pour les montpelliérains, « le tram » fait partie du quotidien des personnages de la série. Carine, Tom, Thaïs, Louis, tous y montent régulièrement, que ce soit seuls ou entre amis.

Le tramway de Montpellier est le moyen de transport idéal pour se déplacer. Il existe 4 lignes de « Tram », chacune d'entre elle faisant référence à un élément : l'air avec la ligne 1 aux hirondelles blanches sur fond bleu ; la terre avec les fleurs de la ligne 2 ; l'eau avec les décors sous-marins de la ligne 3 ; le feu avec des rames de la ligne 4 dédiées au Roi Soleil.

Accès : Toutes les lignes de tramways se rejoignent à la Gare Saint Roch

08. PORT MARIANNE ET LE BASSIN JACQUES CŒUR



C'est dans le quartier Port Marianne qu'est installé le commissariat de police. C'est également ici que vivent Robin et ses parents. Au cœur de ce quartier, et plus précisément autour du bassin Jacques Cœur, c'est le cabinet d'avocats BGL qui a pris ses quartiers.

Une ambiance californienne règne sur ce nouveau quartier, devenu le lieu tendance de Montpellier. Située face à la mairie, on y découvre des immeubles spectaculaires et une certaine Dolce Vita sur les bords du Lez et autour du bassin Jacques-Cœur, cerné de restaurants.

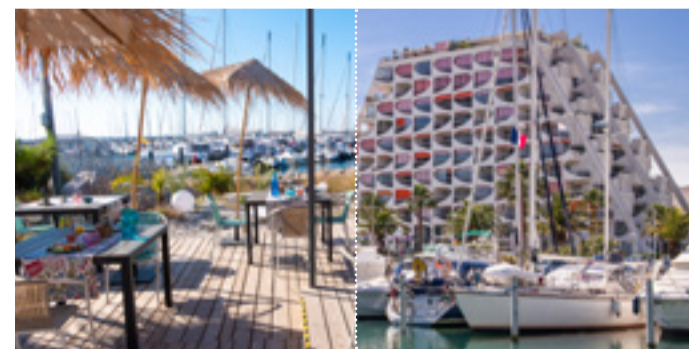
Accès / Tramway 1 et 3 – Arrêt Port Marianne

DES DÉCORS PLUS VRAIS QUE NATURE

De très nombreuses scènes sont tournées en extérieur, avec des raccords dans les studios de France TV situés à Vendargues. Pour ce faire, la série Un si Grand Soleil utilise la magie du fond vert, qui permet de prolonger un décor ou de faire apparaître des paysages ou des passants aux fenêtres. Une première, qui fait de USGS un pionnier, dans la fiction française, en matière d'utilisation d'effets spéciaux !



12. GRANDE MOTTE

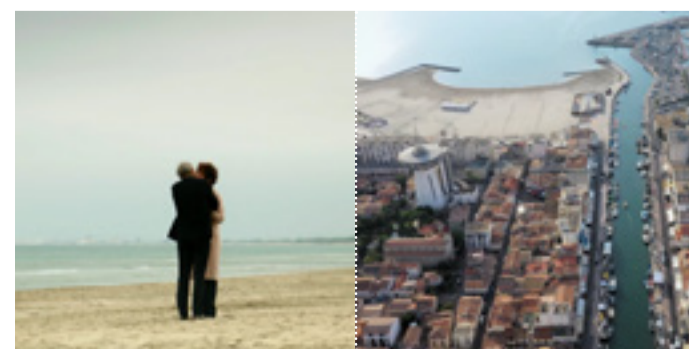


C'est à la Grande Motte, à 20km de Montpellier, que l'on peut retrouver la très authentique paillote « Les Sauvages », où officient désormais Victor, Emma et Enzo. Un spot incontournable de la série !

La Grande Motte est connue pour ses bâtiments en forme de pyramides pensés par l'architecte Jean Balladur à la fin des années 60. Elle a reçu le label « patrimoine du XXI^e siècle en 2010.

Accès : Ligne 1 arrêt Place de France puis bus 106 arrêt Grande Motte Plage

13. PALAVAS LES FLOTS



Baignades, footings dans le sable, moments complices ou de détente. C'est sur cette plage que nos jeunes aiment à se retrouver après les cours entre copains.

Palavas, ses deux rives, son emblématique phare, et ses plages de sable fin. A 11km de Montpellier, cette station balnéaire est un incontournable pour les montpelliérains.

Accès : Ligne 4 arrêt Garcia Iorcas puis Bus Hérault Transport ligne 631 arrêt Cabanes de l'Arnel ou Salle bleue